

Kostenloses Exemplar

d e u t s c h



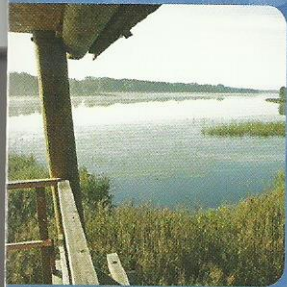
Bezirk
Limbaži

LIMBAŽI

Der Lielezers von Limbaži



LIMBAŽU
NOVADS





Pavasari

TUJA

Vogelbeobachtungsturm

Augšburtnieki

Bootsverleih

Strand

Pennas

Übernachtungsmöglichkeiten

Augškaipagi

Naturpfad

DUČI
SAULKRASTI

Kaipagi

Liepiņas

Jaunkarnas

Slauni

Ezeriņi

Kaijas

Lejasmantas

Bäckerei
„Lielezers“
Ābelītes

Jaunurakši

Buki
80 km

Urakši

Mūcenieki
Mākalna
dīķis

Burtnieki

Bootsverleih

Sauna

Zeltplātz

Jaunburtnieki

RAGANA
RĪGA



0 500

Spurgji

Pulkas

Paisumi



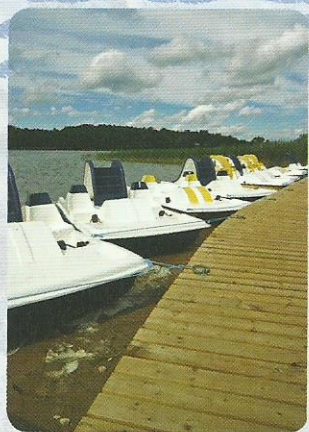
DER LIELEZERS VON LIMBAŽI

Der Sandstrand am See Lielzers und der Naturpfad haben sich zum beliebtesten Erholungsziel der Einwohner von Limbaži entwickelt. Der See bietet Unterhaltung für alle Altersstufen und alle Interessen.



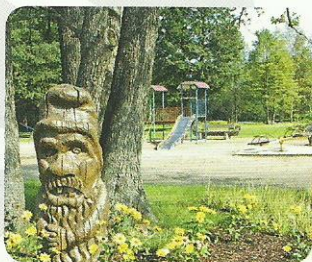
Für Sportler – am Seeufer befindet sich das Kanusportzentrum. Hier trainieren die Sportler für Europa- und Weltmeisterschaften im Kajak- und Kanadierfahren

Für Vogelbeobachter – am Nordende des Sees befindet sich ein Vogelbeobachtungsturm, von dem aus man den nördlichen Teil des Sees und den Ursprung des Flüsschens Donaviņa überblicken kann, um einige der 99 Vogelarten zu beobachten. Die bekanntesten der am See lebenden Vögel sind Drosselrohrsänger (*Acrocephalus arundinaceus*), Blässhuhn (*Fulica atra*) Fluss-Seeschwalbe (*Sterna hirundo*), Bekassine (*Gallinago gallinago*) und Sumpfrohrsänger (*Acrocephalus palustris*).



Für Angler – Erfahrene Angler wissen, wo sich reiche Fischgründe finden lassen und machen ihren Fang sowohl im Winter, als auch im Sommer. Die bekanntesten Fischarten im Lielezers sind Barsch (*Perca fluviatilis*), Rotauge (*Rutilus rutilus*), Zander (*Stizostedion lucioperca*) und Hecht (*Esox lucius*). Informationen über Angellizenzen gibt es bei der Agentur „ALDA“ der Bezirksverwaltung Limbaži, Tel.: +371 26142812

Für Fotografierbegeisterte – Morgennebel, Vögel im Uferschilf, ein Gewitter über dem See, Sonnenaufgang, Abenddämmerung – das alles und vieles mehr sind geeignete Motive zum fotografieren



Für Freunde der aktiven Freizeitgestaltung – Badezone, Beachvolleyballplatz. Tretboot- und Ruderbootverleih, um den 4,6 km langen See zu erkunden

Für Spaziergänger – 3,6 km langer Naturpfad, der teils mit Holzplanken, teils mit Kies bedeckt ist. Der Pfad eignet sich für Nordic Walking und im Winter zum Langlaufen

Für kleine Besucher – Badezone für Kinder, die zu ihrer Sicherheit von Pontonbegrenzungen eingefasst ist. Der Sandstrand lädt zum Sandburgenbauen ein und auf dem Spielplatz kann getobt werden



Zeichenerklärung

Museum		Motel, Hostel, Jugendherberge		Gemeinschaftsverpflegung	
Kirche		Markt		Parkplatz	
Naturpfad		Bankautomat		Internet	
Hotel		Krankenhaus, Ambulanz		Freilichtbühne	





LIMBAŽI – Die Hansestadt

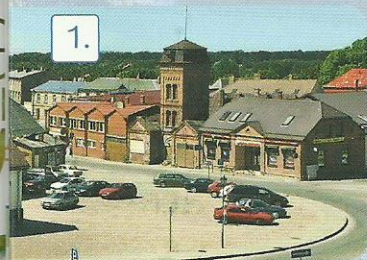
Das historische Zentrum von Limbaži ist einzigartig mit seinem kreisförmigen Straßennetz, das sich im Jahre 1385 entwickelte, als die Stadtmauer gebaut wurde. In der Altstadt ist der größte Teil der Bebauung aus der zweiten Hälfte des 18. Jahrhunderts erhalten. Hier befinden sich 16 bedeutende Architektur-, Kunst- und archäologische Denkmäler.

Empfehlung für das Kennenlernen der Altstadt von Limbaži

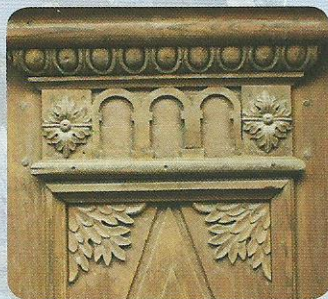
1. Altes Feuerwehrdepot – gutes Beispiel für die so genannte Ziegelarchitektur. Der Turm ist eine dominierende Vertikale in der Stadt. Torņa StraĶe 3, Tel.: +371 64070608
2. Museum von Limbaži – eingerichtet im eleganten klassizistischen Gebäude des früheren Stadtrates von Riga. Erbaut in den 30er Jahren des 19. Jahrhunderts. Burtņieku StraĶe 7, Tel.: +371 64070632
3. Mittelalterliche Burgruine und Aussichtsturm – im Mittelalter war Limbaži eine der Hauptstädte von Livland, da sich hier die Residenz des Rigaer Erzbischofs befand. Burtņieku StraĶe 7, Tel.: +371 64070632
4. Wandgemälde im „Alten Rathaus“ – im Saal des Dachgeschosses mit Stilelementen aus dem späten Rokoko. Burtņieku StraĶe 4, Tel.: +371 64070632
5. Ev.-luth. Kirche von Limbaži – so genannte Zeugin der schwedischen Zeit, bedeutendes Denkmal des frühen Barocks. Dailes StraĶe 2, Tel.: +371 29430665
6. Orthodoxe Kirche der Erleuchtung durch Christus – die größte in Vidzeme, gebaut 1903. Klostera StraĶe 8, Tel.: +371 64023538



1.



4.



Touristeninformationszentrum, Bezirk Limbaži

Torna-Straße 3, LV-4001 Limbaži
Tél.: +371 64070608, +371 28359057
E-Mail: tic@limbazi.lv
www.visitlimbazi.lv

**norway
grants** 

Das Material wurde zusammengestellt vom Projekt „Zusammenarbeit von Limbaži und Viljandi zur langfristigen Entwicklung von Natur und Tourismus im Rahmen der Hansevereinigung“. Finanziert wurde das Projekt überwiegend von Norwegen, den Rest übernahm die Bezirksverwaltung Limbaži

Foto: Archiv des Touristeninformationszentrum,
Bezirk Limbaži / Agentur DUE
Design: aģentūra DUE (www.due.lv)
Herausgeber: Bezirksverwaltung Limbaži, 2010