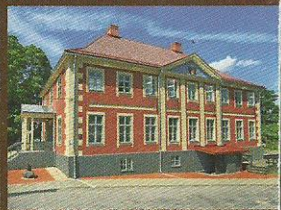
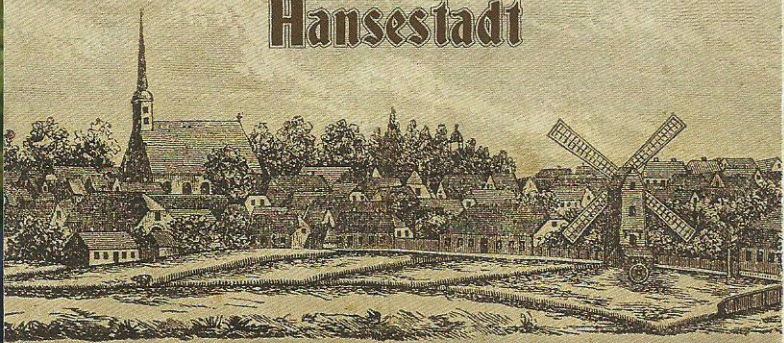


DE



# Limbaži

mittelalterliche  
Hansestadt



TOURISTENKARTE

## SEHENSWÜRDIGKEITEN

### Limbaži – ein mittelalterliches Hansestädtchen in Livland

Limbaži (deutsch: Lemsal) ist eine kleine Hansestadt in Lettland und auch die Hauptstadt des Landkreises Limbaži. Sie liegt nordöstlich von Riga und hat etwa 8.700 Einwohner. Schon in der ersten Hälfte des 14. Jahrhunderts gehörte die Stadt zum Hansebund.



Im historischen Zentrum von Limbaži stehen noch Wohnhäuser aus dem 18. und 19. Jahrhundert. Heute ist Limbaži die Partnerstadt von Anklam, Deutschland, und nimmt jährlich an den "Hanseatic Days", den Hansetagen unserer Zeit, teil. Jedes Jahr wird am ersten Augustwochenende ein großes Stadtfest gefeiert. Alle zwei Jahre findet sowohl ein internationales Akkordeon- als auch das Amateurtheaterfestival "Spēlesprieks" statt. Etwas besonderes ist das Musikfestival für die Kokle (Kasten-zither) und ähnliche Instrumente,

die eine lange Tradition in den baltischen Ostseeanrainerstaaten haben. In diesem Herbst wird die Weltmeisterschaft im Slotcarrennen ausgetragen.

### **1** Museum Limbaži, Mittelalterliche Burgruine und Aussichtsturm

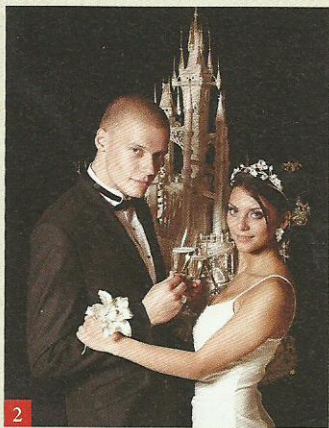
Burtnieku iela 7, Limbaži  
Tel. +371 64070632, 26351433

Im ehemaligen Gebäude des Rigaer Rates können eine Ausstellung über die Stadt- und Gemeindegeschichte, verschiedene thematische Ausstellungen und eine Exposition, die Baumaņu Kārliš gewidmet ist, besichtigt werden. Neben dem Museum befindet sich die Residenz des ehemaligen Rigaer Erzbischofs – eine mittelalterliche Burgruine. Die einzige in Lettland, deren Tor mit Fallgitter aus der gotischen Periode noch erhalten geblieben ist.



## 2 Lebendiges Silbermuseum und altes Rathaus

Burtņieku iela 4, Limbaži,  
Tel. +371 29356858,  
www.sudrabamuzejs.lv



Im ersten Stock des alten Rathauses befindet sich das Lebendige Silbermuseum\*, in dem die monumentalen Werke des Silberschmiedes O. Auzers zu besichtigen sind. Hier erfährt man, wie man Silber zur Verbesserung der Gesundheit einsetzt. Im Hochparterre kann man bei der Arbeit zuschauen und selbst Hand anlegen. Es werden Juwelierarbeiten

\* Erfolgreichstes neues  
Tourismusprodukt 2013 in Lettland



und Reparaturen ausgeführt. Im Obergeschoss sind Wandgemälde aus dem Ende des 18. Jhd zu besichtigen. Dort finden auch Hochzeitszeremonien "in Silber" statt.

## 3 Altes Feuerwehrdepot

Torņa iela 3, Limbaži,  
Tel. +371 26351433

Rekonstruiertes Gebäude im s.g. Ziegelstil. Wer will, kann auf den 14 Meter hohen, ehemaligen Schlauchturm steigen und über die Stadt blicken. Ausstellung über die Geschichte der Feuerwehr in der Gemeinde; Sammlung des Museums Limbaži zum Thema "Technische Geräte im Alltag".



#### **4** Baumaņu Kārlis, berühmter Einwohner von Limbaži, Autor der lettischen Nationalhymne

- Ausstellung im Museum Limbaži "Baumaņu Kārlis und seine Zeit".
- An der Kreuzung von Dailes und Cēsu Straße wurde 1998 ein symbolisches Bronzedenkmal eingeweiht (Bildhauer Z. Rapa und J. Rapa).
- Auf dem Friedhof von Limbaži befindet sich die letzte Ruhestätte von Baumaņu Kārlis (Denkmal von G. Šķilters, 1920).



#### **5** Lutherische Kirche Limbaži Dailes iela 2, Limbaži, Tel. +371 29430665

Zeugin der schwedischen Zeit. Baumeister ist der in Europa berühmte R. Bindenschuh. Im Kirchgarten ist ein Denkmal zu Ehren der Gefallenen des Lettischen Freiheitskampfes zu besichtigen (vom Architekten P. Kundziņš).



#### **6** Orthodoxe Kirche der Erleuchtung durch Christus Klostera iela 8, Limbaži, Tel. +371 26049992

Prachtvolle Kirche aus dem Jahre 1903; erbaut im neobyzantinischen Stil auf dem Gelände eines livischen Klosters. Größte orthodoxe Kirche in Vidzeme außerhalb Rigas.

#### **7** Gildes Straße

Diese Straße entstand im 14. Jhd. Bebaut Ende des 18. Jhd. und im 19. Jhd. mit Wohnhäusern der reichen Händler und Handwerker aus Limbaži. In dieser Straße befindet sich das Haus, in dem der Hellseher Eizēns Finks ("der lettische Nostradamus") lebte.





9

**8 “Filcītis” – Bildungszentrum  
und Treffpunkt für verschiedene  
gesellschaftliche Aktivitäten**

Mūru iela 21, Limbaži

☑ Tel. +371 26961773,  
[www.limbazufiles.lv](http://www.limbazufiles.lv)

Ausstellung über die Geschichte  
der ehemaligen Filzfabrik “Lim-  
bažu files”. In der Filzwerkstatt  
kann man versuchen, selbst ein  
Souvenir aus Filz herzustellen.

**9 “Limbažu Tīne” GmbH**

Pļavu iela 4, Limbaži,

☑ Tel. +371 29466036,  
[www.limbazutine.lv](http://www.limbazutine.lv)

Verarbeitung von Wolle, Weben  
von Stoffen mit ethnografischen  
Mustern.

**10 Brotfabrik “Lielezers”**

“Stekļi”, Limbažu pag.

☑ Tel. +371 64023391,  
[www.lielezers.lv](http://www.lielezers.lv)

Brot, das man am Geschmack  
erkennt. Es gibt ein kleines  
Geschäft.

Geöffnet Mo–Sa 6.00–15.00.

**11 Springbrunnen “Kamols”**

Rīgas iela 16, Limbaži

Springbrunnen am Gebäude der  
Bezirksverwaltung, gestaltet von  
G. Platpīrs. Ausgezeichnet als  
“Bestes Design des Jahres 2013”  
für Objekte im Freien.

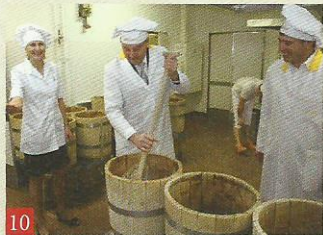


12

**12 Strand und Naturpfad am  
See Limbažu Lielzers**

Tel. +371 26142812

Gepflegter Strand, Sportplätze,  
Pontonstege. 3,6 km langer  
Naturpfad am Nordostende des  
Sees. Vogelbeobachtungstum an  
der Nordseite.



10



**BEZIRK LIMBAŽI,  
TOURISTENINFORMATIONSZENTRUM**

Reiserouten, Karten, Souvenirs, Internet und WLAN

**ÖFFNUNGSZEITEN**

**15. Mai – 15. September**

**Mo-Sa 10.00–18.00, So 10.00–15.00**

**16. September – 14. Mai**

**Mo-Fr 9–17 (01.11.–28.02. 9.00–16.00), Sa 10.00–15.00**

**Torņa iela 3, Limbaži, Tel. +371 64070608, [www.visitlimbazi.lv](http://www.visitlimbazi.lv)**



**INFOTELEFON (24 H) 1188**

Herausgeber: Gemeindeverwaltung Limbaži, [www.limbazi.lv](http://www.limbazi.lv)

Foto: I. Evertovskis, A. Gaidis, N. Smelteris, Limbaži TIC Archiv

Übersetzung: Tina Runce

Stand der publizierten Informationen:

3. Quartal 2014, Aktuelles auf der Homepage der Gemeindeverwaltung



Gestaltung: "Kartenverlag Jāņa sēta", 2014