



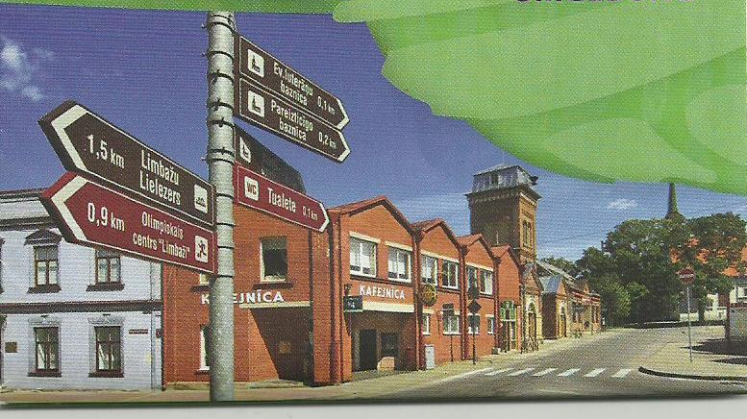
[www.visitlimbazi.lv](http://www.visitlimbazi.lv)



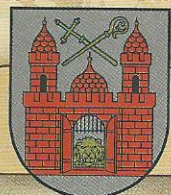
LIMBAŽU  
NOVADS

# TOURISMUS KARTE

LIMBAŽI UND  
UMGEBUNG







# LIMBAŽI

## LIMBAŽI Hansestadt

Mit seinem kreisförmigen Straßennetz ist das historische Zentrum von Limbaži einzigartig. Es wurde 1385 nach dem Bau der Stadtmauer angelegt. In der Altstadt ist der größte Teil der Bebauung aus der zweiten Hälfte des 18. Jhd. erhalten geblieben. Darunter befinden sich 16 Architektur-, archäologische- und Kunstdenkmäler von Bedeutung für Lettland. In Limbaži steht auch das Denkmal zu Ehren des Autors und Komponisten der Lettischen Nationalhymne, Baumaņa Kārlis (Bildhauer Z. Rapa, J. Rapa). Erholen kann man sich am schön hergerichteten Strand am See Lieliezers und auf dem Naturpfad.



46

### Gotischer Hauch – Ruine der Residenz des Rigaer Erzbischofes und Aussichtsturm

Limbaži, Burtnieku iela 7  
Tel.: +371 64070632  
+371 26351433  
janis.ulmis@limbazi.lv

Mit dem Bau der Burg begann man in der ersten Hälfte des 13. Jhd., im 15.-16. Jhd. diente sie als Residenz des Rigaer Erzbischofes. 1999 begannen die Arbeiten zur Erhaltung der Burgruine. An Stelle des Torturmes wurde ein Aussichtsturm gebaut. Im Keller der Burg ist der einzige erhaltene Raum zu besichtigen. Mit einer Holzkonstruktion wird gezeigt, wo sich der Wohnraum des Rigaer Erzbischofes ursprünglich befand. Am nördlichen Abhang des Burgberges entspringt eine Quelle.



47

### „Altes Rathaus“ von Limbaži

Limbaži, Burtnieku iela 4  
Tel.: +371 64070632, +371 26351433  
janis.ulmis@limbazi.lv

Das Haus des Großhändlers Braunschweig befindet sich in der Rēveles-Straße, heute Burtnieki Straße 4 und ist das erste private zweistöckige Steinhaus in der Stadt, das nach dem vernichtenden Brand 1747 gebaut wurde. Das Aussehen des Gebäudes zeugt vom Barockzeitalter: ein Mansardendach, das mit glasierten schwarzen Dachziegeln gedeckt war, Dachfenster mit Voluten dekoriert und der Fassadenanstrich mit herausragenden Details. In der Mansarde im zweiten Stock befanden sich zwei prunkvolle Räume mit mehrfarbigen Wand- und Deckenanstrichen. In den Räumen haben mehrere Meister ihr Können gezeigt – es sind unterschiedliche Handschriften und Verfahren zu erkennen. Heute sind die Wandmalereien als bedeutendes Kunstdenkmal anerkannt. Auch die Tischlerarbeiten entsprechen dem Interieur des Hauses. Die Holzschnitzereien in den Türflügeln zeugen vom Rokokozeitalter.



5

### Neues Schloss des Rigaer Rates in Limbaži - Stadtmuseum

Limbaži, Burtnieku iela 7  
Tel.: +371 64070632, +371 26351433  
janis.ulmis@limbazi.lv

Auf dem südlichen Abhang wurde im ersten Viertel des 19. Jhd vom Rigaer Rat ein elegantes Gebäude errichtet, der Gutshof Limbaži. Auf der Frontseite zeugt das Rigaer Stadtwappen von der Zugehörigkeit Limbažis zu Riga. Für die Fassade wurden viele Elemente des Klassizismus verwendet: die Lage des Eingangsbereiches, täuschend echt aussehende aufgemalte Fenster mit Rahmen, dreieckiger Giebel und profilierter Sims. Dazu die bei diesem Stil beliebten (und vorgegebenen) Farben - ein Gegensatz von weiß und gelb. Der Fassadenanstrich hat die Änderungen des Geschmacks in den folgenden Jahrhunderten überlebt und entspricht dem klassizistischen Stil. Nachdem die Farbe mehrmals verändert wurde, ist das Gebäude nun in einem satten rotbraunen Ton gestrichen – als Beispiel für die Restaurierung der Fassade.



48

### Altes Feuerwehrdepot

Torna iela 3, Limbaži  
Tel.: +371 64070608  
janis.ulmis@limbazi.lv

Das Gebäude wurde in der zweiten Hälfte des 19. Jhd. in dem für diese Periode typischen Stil erbaut: aus Ziegelsteinen. Im Turm sind die Originaltreppen erhalten geblieben. Ein vergleichsweise schwerer Aufstieg und verglaste Böden verursachen ein mulmiges Gefühl. Aus den Fenstern im fünften Stock hat man einen Blick auf das Zentrum der Altstadt. Besonders den kleinen Besuchern gefällt es, sich neben dem restaurierten Feuerwehrraot fotografieren zu lassen. Das Interieur wurde im Stil des 19. Jhd. erneuert.



49

### Strand am Lieliezers Limbaži

Tel.: +371 26142812  
Gepflegter Sandstrand, Kinderspielplatz, Boots- und Treibbootverleih, Sportplätze, Pontonsteg.

